

Die Gemütliche

Wohnung 202 / Dachgeschoss

Grundriss Mst. 1:100



4 ½ Zimmerwohnung

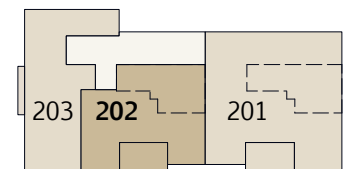
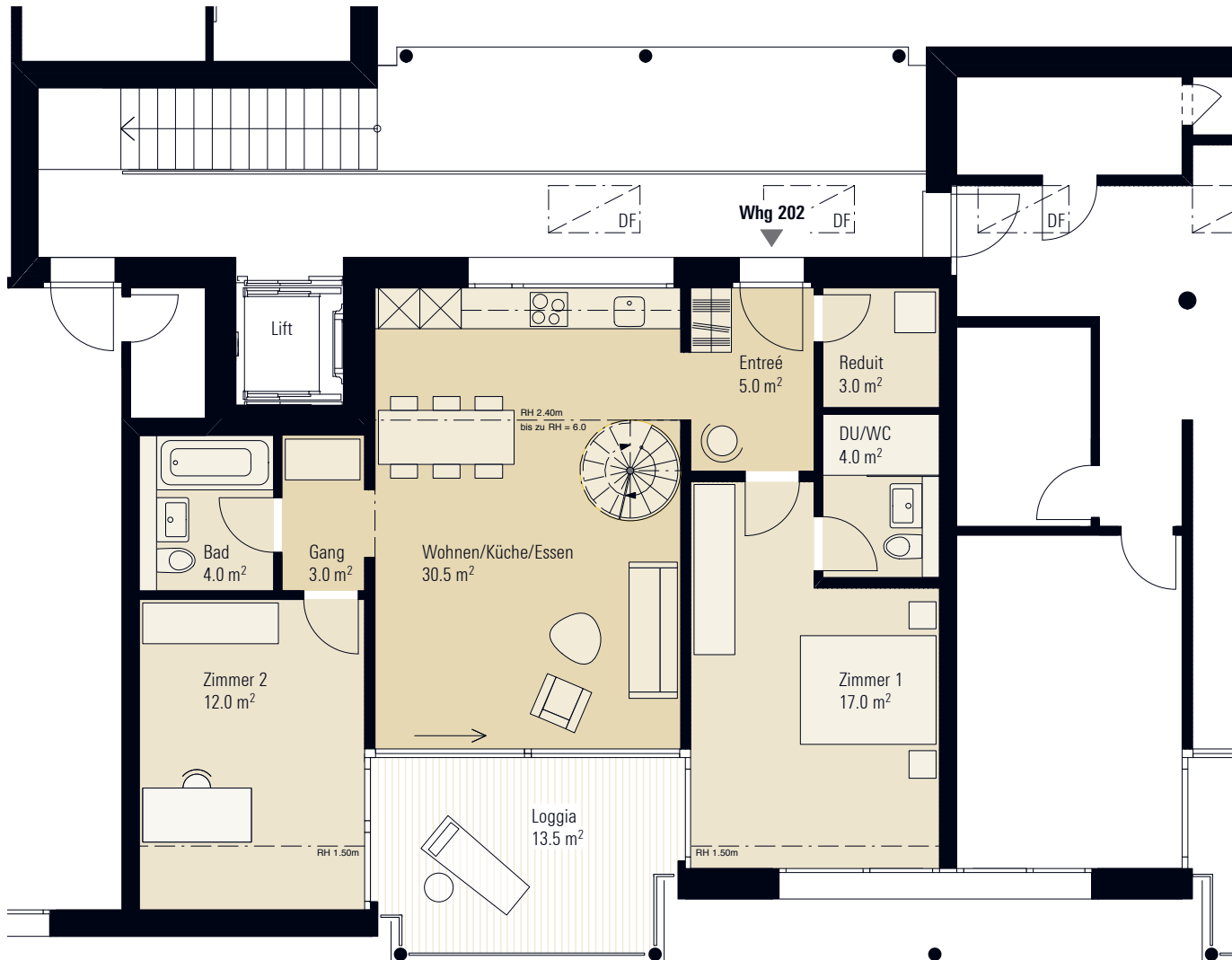
Nettowoohnfläche 100.0 m²

Bruttofläche 112.0 m²

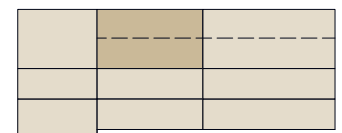
Loggia 13.5 m²

Estrich 5.0 m²

Kellerabteil 10.0 m²



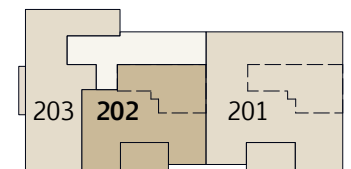
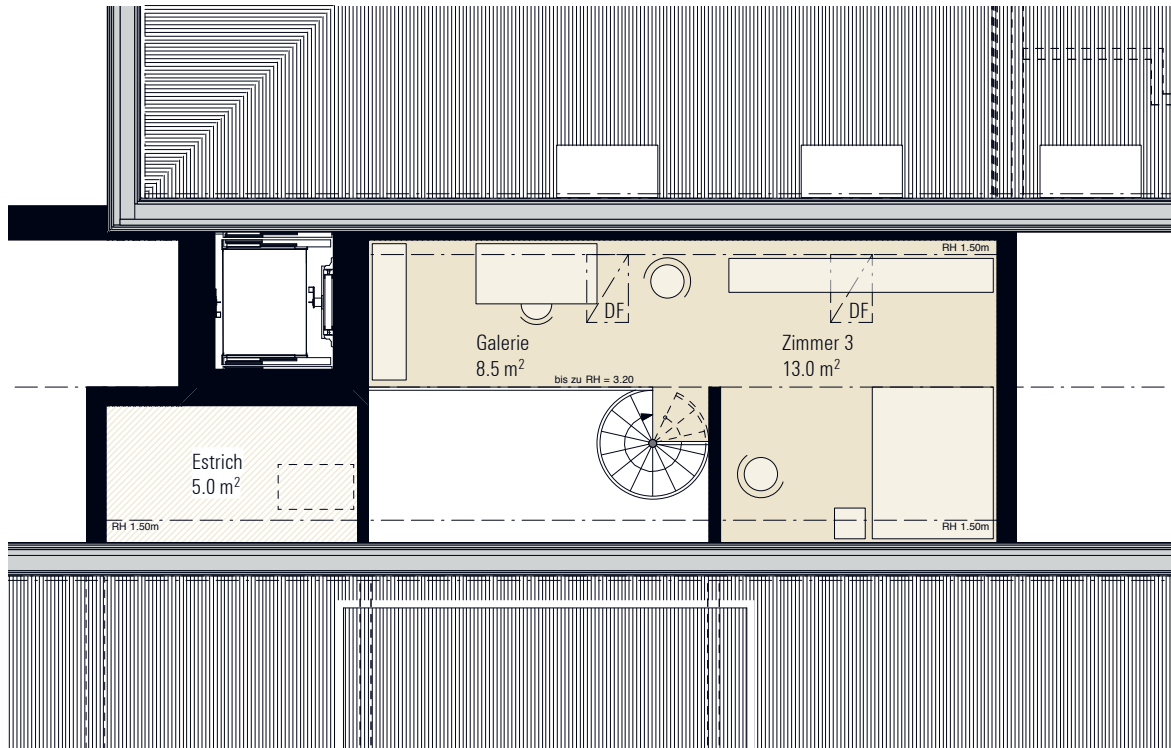
Übersicht Dachgeschoss



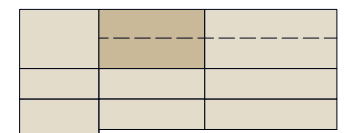
Übersicht Schnitt

Wohnung 202 / Dachgeschoss

Grundriss Mst. 1:100



Übersicht Dachgeschoss



Übersicht Schnitt